

# Medicina estetica



## Elbacav



art. 01.01.0003

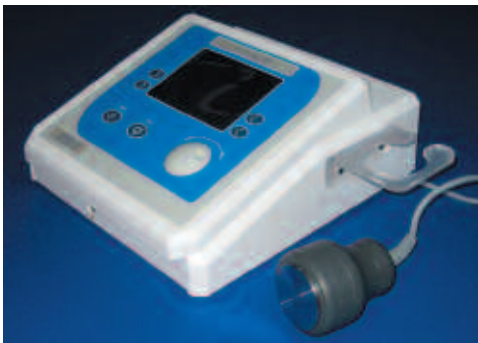
### Elbacav carrelloto

Elbacav è un'apparecchiatura con tecnologia ad ultrasuoni a bassa frequenza (38kHz) che lavora con un manipolo da 30 cm<sup>2</sup>. Rappresenta l'ultima evoluzione tecnologica delle apparecchiature per il trattamento dell'adipe e della cellulite, grazie alla sua azione non invasiva, denominata "cavitazione".

#### Benefici immediati per i clienti

Elbacav è stato realizzato per ottenere i seguenti risultati:

- Riduzione della circonferenza dell'area trattata visibile alla fine di ogni seduta.
- Miglioramento del tono e dell'elasticità del tessuto cutaneo.
- Progressivo rimodellamento del profilo corporeo.
- Coinvolgimento del solo tessuto adiposo, senza danneggiare i tessuti circostanti.
- Eliminazione totale del dolore, senza periodi di recupero dopo il trattamento.



art. 01.01.0002

### Elbacav da tavolo

Caratteristiche come 01.01.0003

## Radio-Frequenza



art. 01.01.0004

È un erogatore di radiofrequenza creato per eseguire trattamenti sul corpo. Attraverso le quattro antenne applicate sul corpo, cede energia (trasformata in calore) agli strati dermici creando una notevole ipertermia, che permane per lungo tempo, anche dopo la seduta.

### I benefici

L'innalzamento della temperatura tissutale è l'azione più importante su cui si basa il trattamento effettuato con Radio-Freq. Questa crea infatti:

- Richiamo dei liquidi in superficie.
- Miglioria del micro-circolo.
- Eliminazione di tossine.
- Ossigenazione dei tessuti.

## Lightpuls



art. 01.01.0005

Apparecchiatura a luce pulsata intensa dotata di un manipolo a 50.000 spot. Il metodo IPL (Intense Pulsed Light) è la rivoluzionaria tecnica per il trattamento di inestetismi cutanei su viso e corpo. Si tratta di una tecnologia che, grazie all'emissione di energia luminosa, permette di colpire la zona interessata senza ledere i tessuti circostanti. L'azione della luce pulsata è particolarmente evidente nei trattamenti di ringiovanimento cutaneo e di epilazione progressiva.

### Benefici immediati per i clienti

Lightpuls permette di trattare in modo efficace e poco invasivo una vasta gamma di problematiche estetiche, quali:

- Couperose e rosacea.
- Macchie senili, iperpigmentazioni, macchie solari.
- Invecchiamento cutaneo.
- Ipertricosi, irsutismo, peli superflui in genere.